



L'andamento del settore manifatturiero in Lombardia

Enzo Rodeschini

Direttore Operativo - Unioncamere Lombardia

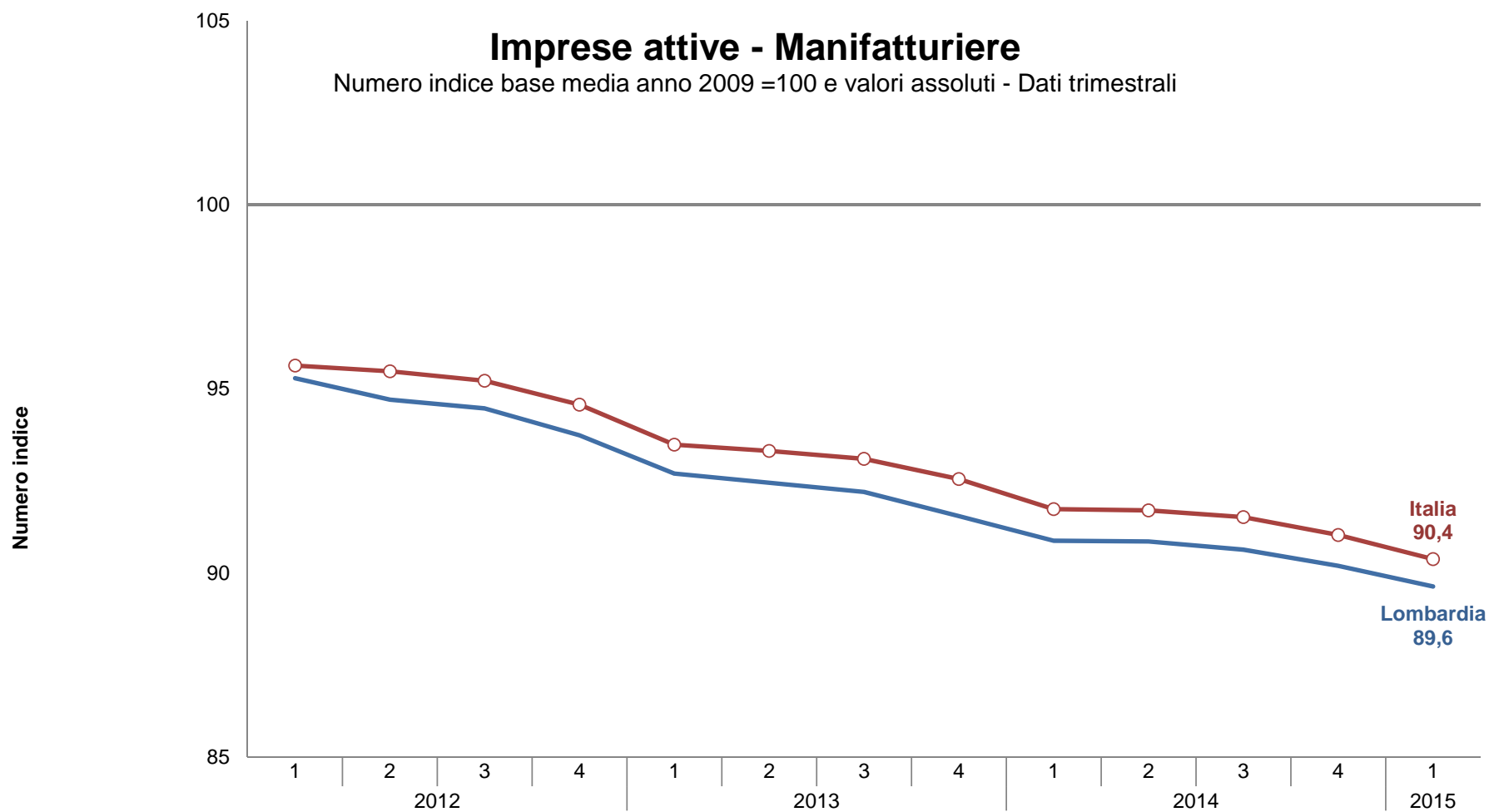
Manifatturiero lombardo: ritorno al futuro – 3 giugno 2015

Unità locali totali Lombardia

Classe addetti	Unità locali		Addetti alle UI	
	(migliaia)	%	(migliaia)	%
0-9	840	94%	1.514	44%
10-49	46	5%	851	25%
50-249	7	1%	668	20%
250 e +	1	0,1%	380	11%
Totale	893	100%	3.412	100%

Imprese manifatturiere Lombardia

Classe addetti	Unità locali		Addetti alle UI	
	(migliaia)	%	(migliaia)	%
0-9	101	84%	244	26%
10-49	16	13%	308	32%
50-249	3	2%	270	28%
250 e +	0,3	0,2%	129	14%
Totale	120	100%	951	100%



Attive Italia (migl.)	532,4	531,6	530,1	526,5	520,5	519,5	518,3	515,3	510,7	510,5	509,5	506,8	503,2
Lombardia attive (migl.)	105,4	104,8	104,5	103,7	102,6	102,3	102,0	101,3	100,5	100,5	100,3	99,8	99,2
Var. tend. Italia	-1,9	-2,0	-2,1	-2,2	-2,2	-2,3	-2,2	-2,1	-1,9	-1,7	-1,7	-1,6	-1,5
Var. tend. Lombardia	-1,9	-2,6	-2,7	-2,5	-2,7	-2,4	-2,4	-2,3	-2,0	-1,7	-1,7	-1,5	-1,4

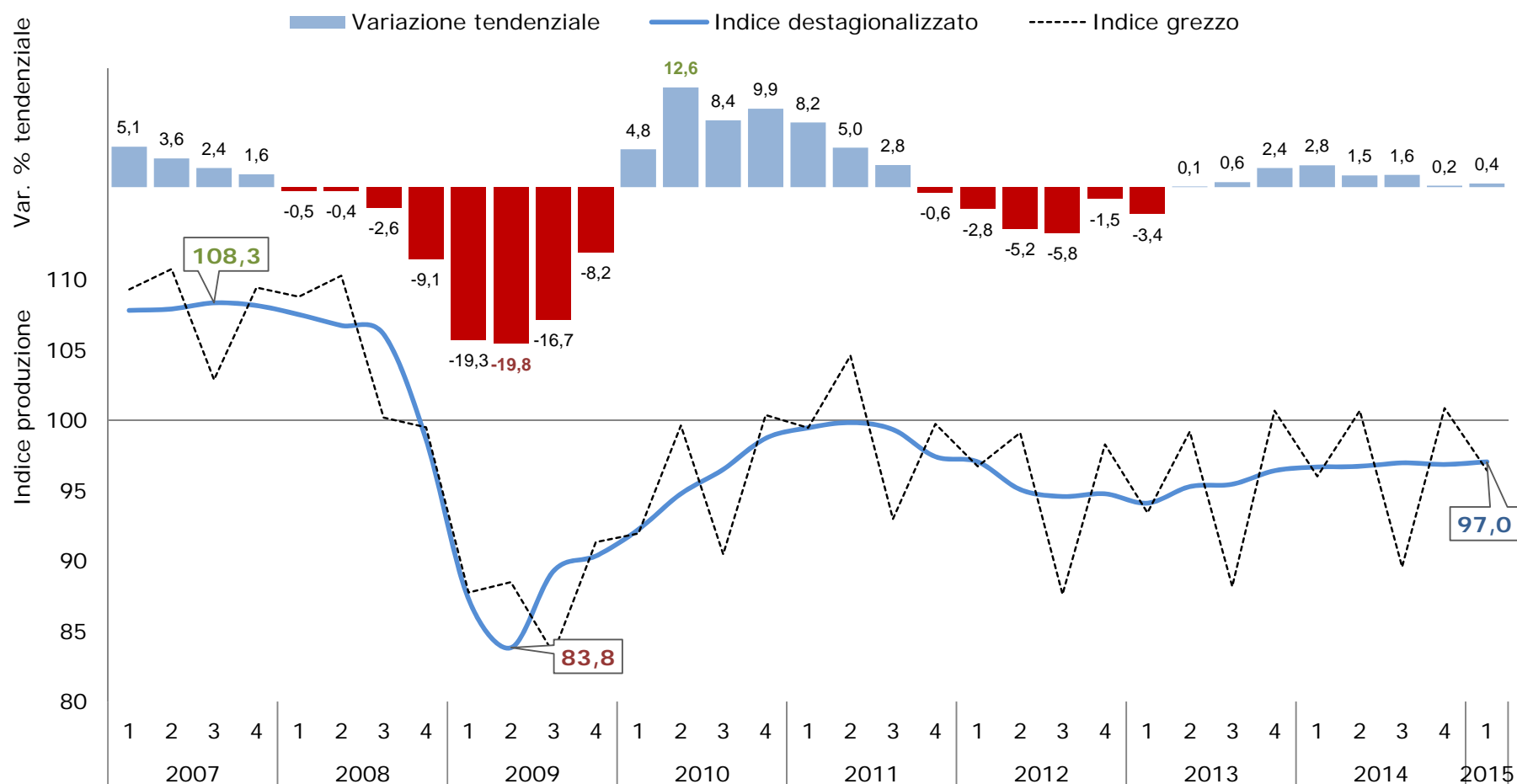
Sintesi dei risultati 1° trimestre 2015 – Lombardia

Produzione

	INDUSTRIA	ARTIGIANATO
Var. congiunturale	+0,2	-0,5
Var. tendenziale	+0,4	-0,1
Indice (base 2005=100)	97,0	69,2

INDICE DELLA PRODUZIONE SETTORE MANIFATTURIERO LOMBARDIA

Dati trimestrali - Indice base 2005=100

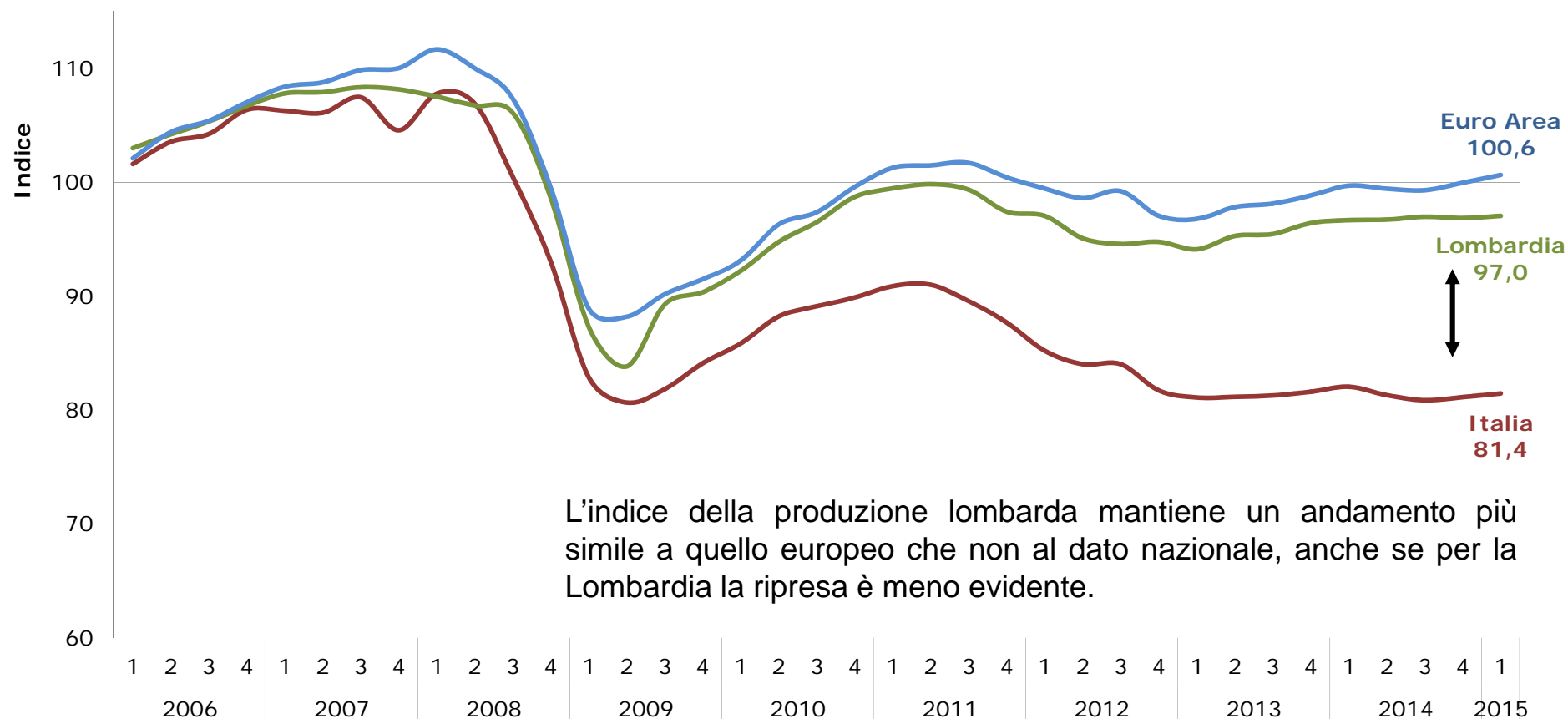


Fonte: Unioncamere Lombardia

La produzione industriale ha mantenuto un andamento positivo, sebbene con incrementi via via decrescenti nel corso degli ultimi trimestri. L'esigua intensità denota una fase di ripresa stabile, ma lenta.

INDICE PRODUZIONE SETTORE MANIFATTURIERO

Base media anno 2005=100 - Dati trimestrali destagionalizzati

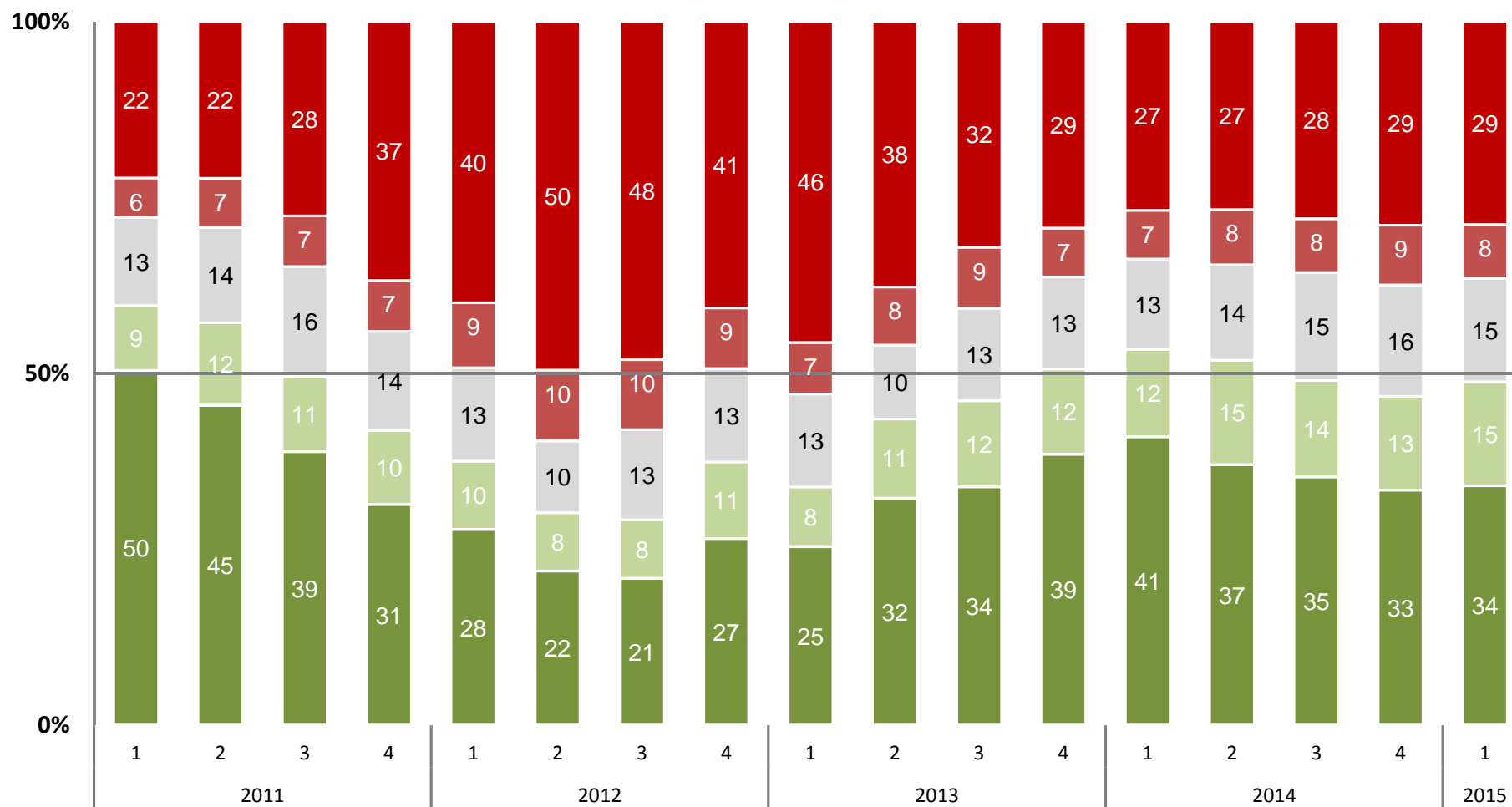


Fonte: Unioncamere Lombardia, Eurostat

PRODUZIONE INDUSTRIALE

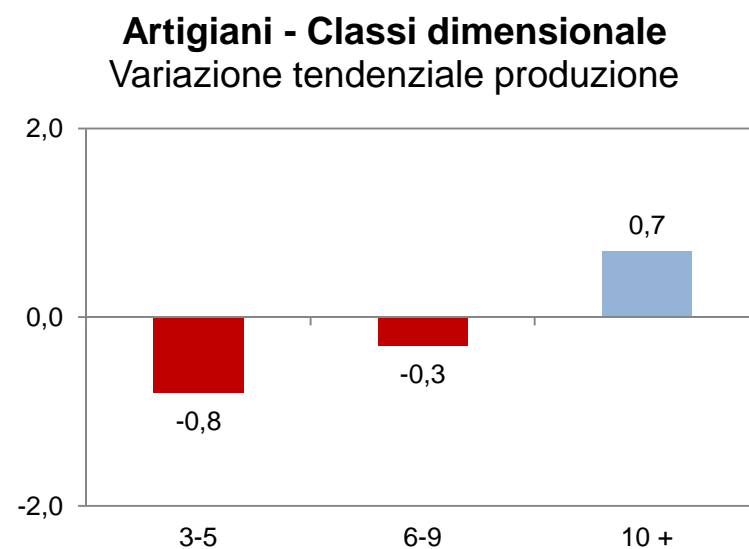
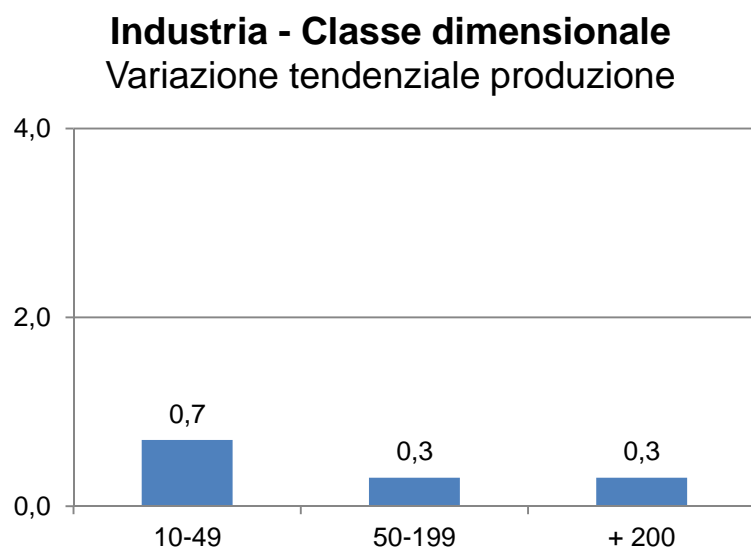
Variazione su anno precedente - Distribuzione di frequenze

■ Forte aumento (> +5%) ■ Aumento (da 0 a +5%) ■ Stabilità ■ Diminuzione (da 0 a -5%) ■ Forte diminuzione (< -5%)



Fonte: Unioncamere Lombardia

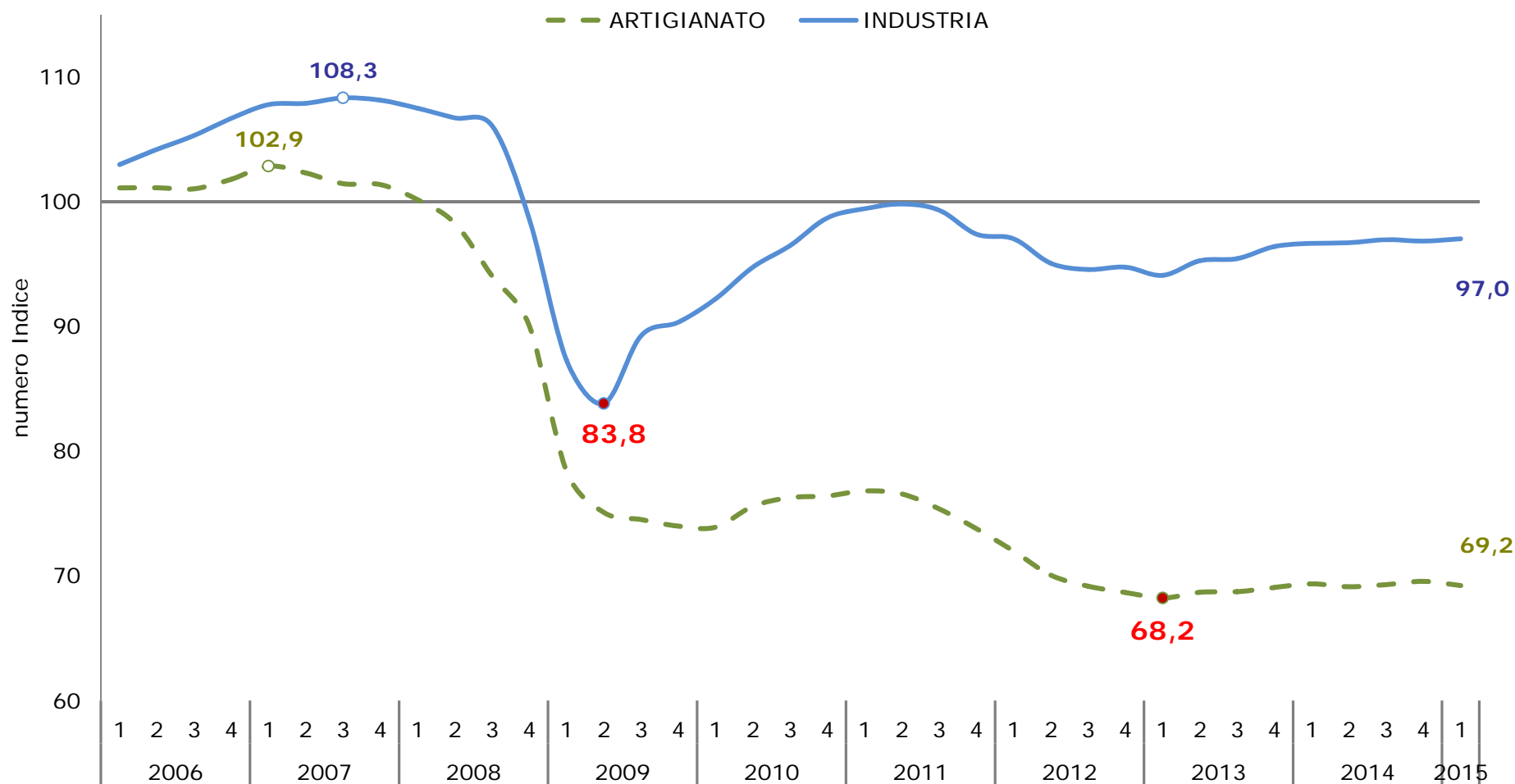
Variazione tendenziale produzione – 1° trimestre 2015



Fonte: Unioncamere Lombardia

PRODUZIONE MANIFATTURIERA LOMBARDA

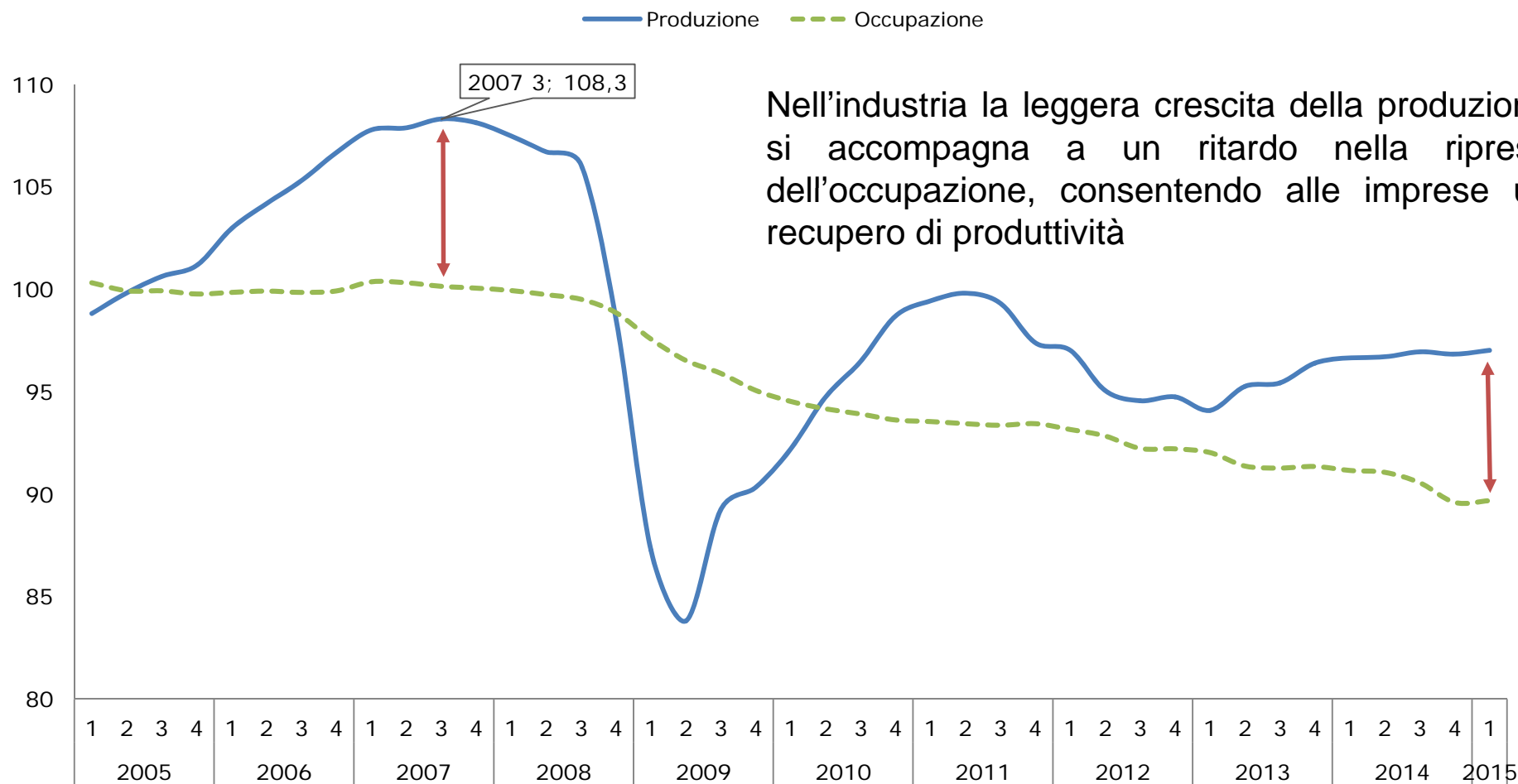
Numero indice destagionalizzato base anno 2005=100



Fonte: Unioncamere Lombardia

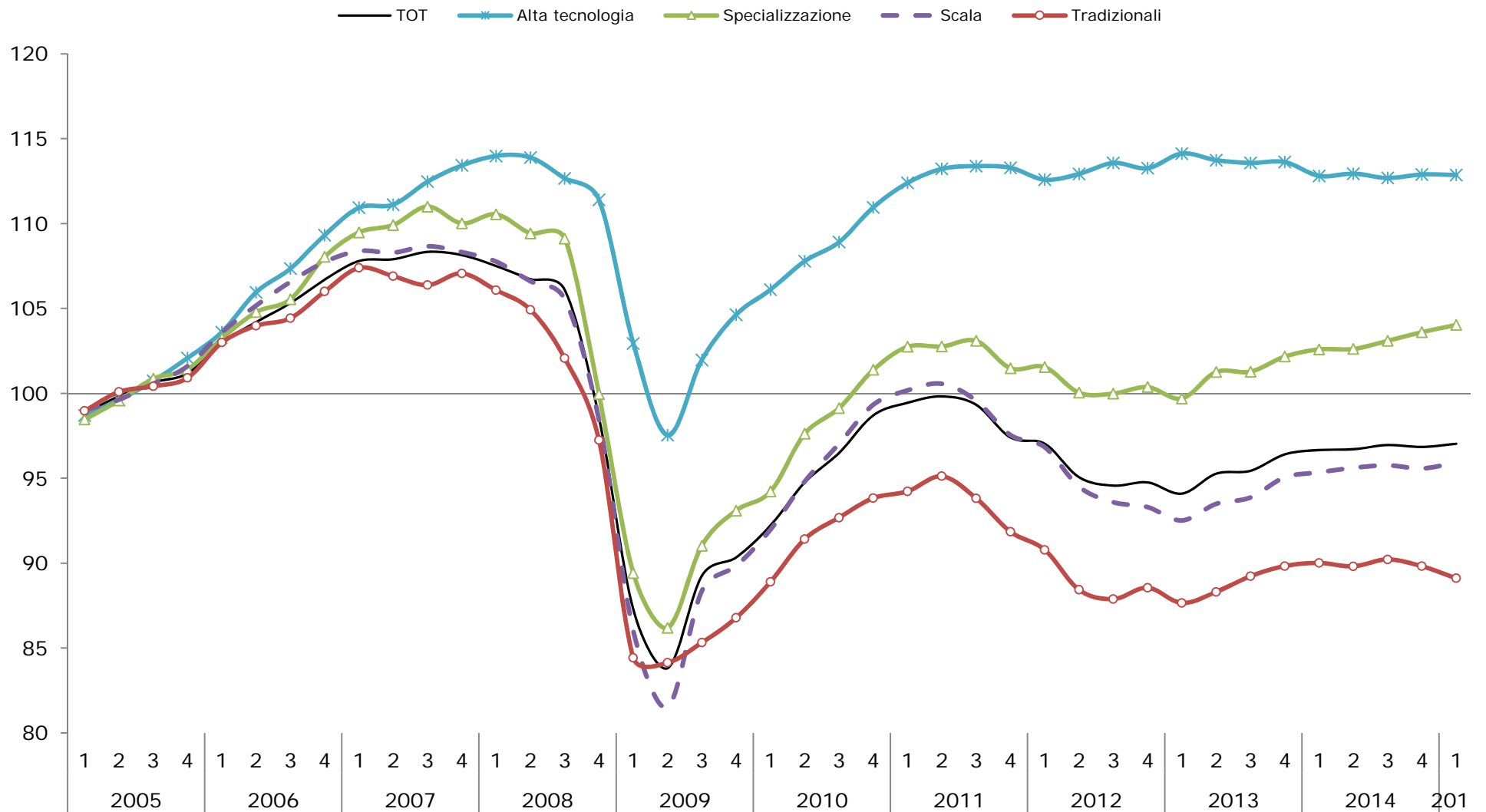
INDICI DELLA PRODUZIONE E DELL'OCCUPAZIONE

Base media anno 2005=100 - Dati trimestrali destagionalizzati



La produzione industriale per settori Pavitt

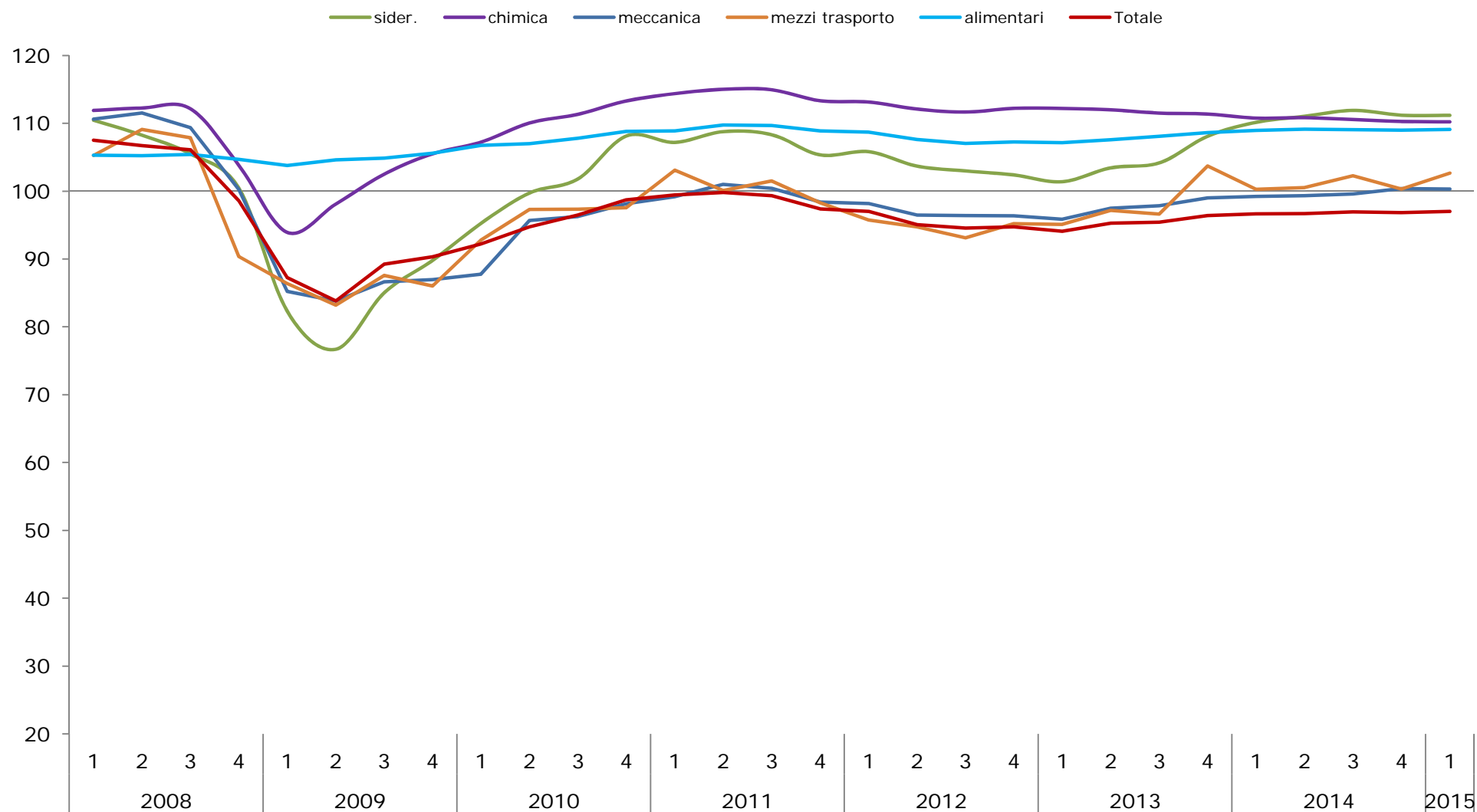
PRODUZIONE INDUSTRIALE Numeri indice base 2005=100 per settori Pavitt



Fonte: Unioncamere Lombardia

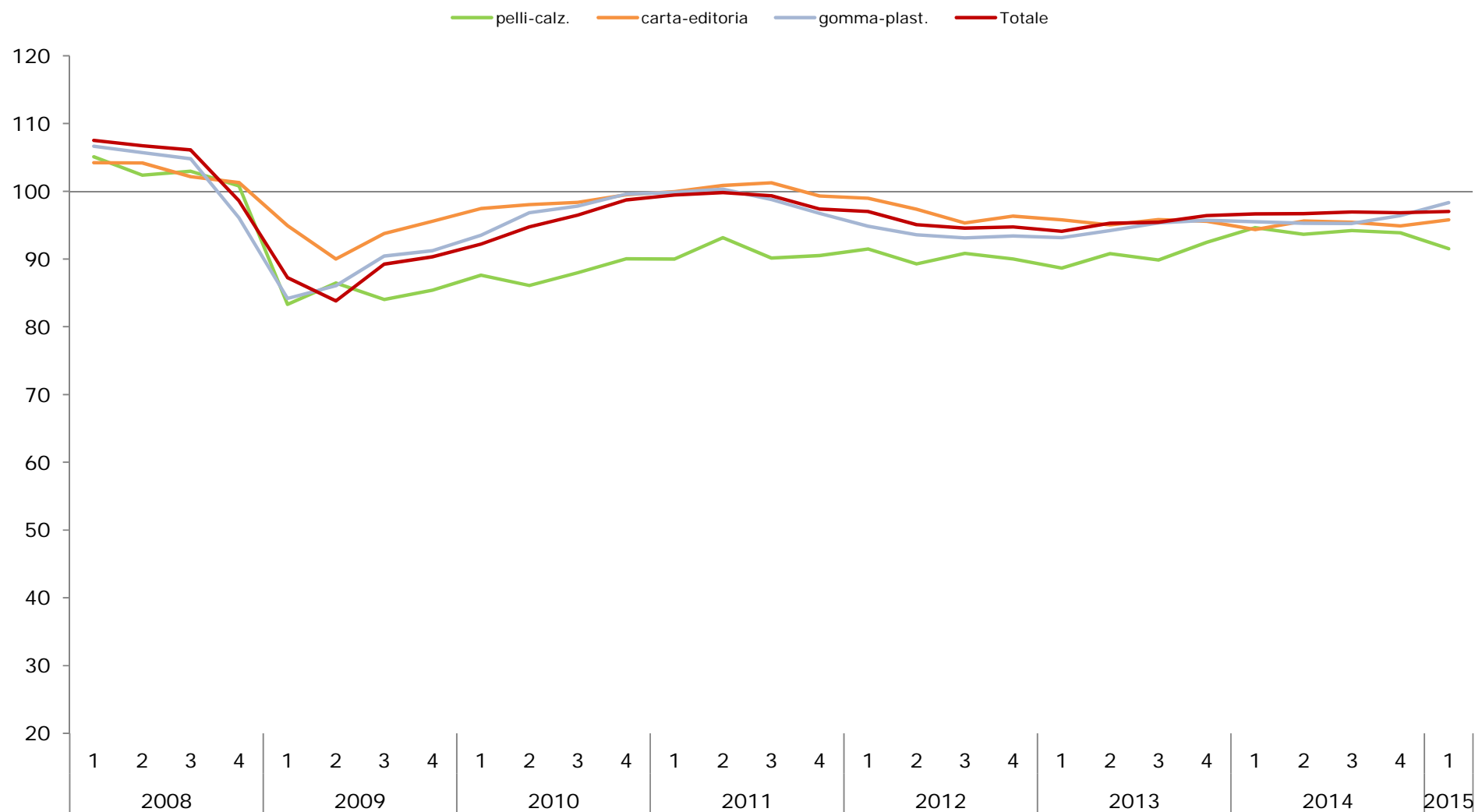
PRODUZIONE INDUSTRIALE

Numeri indice base 2005=100 per settori



PRODUZIONE INDUSTRIALE

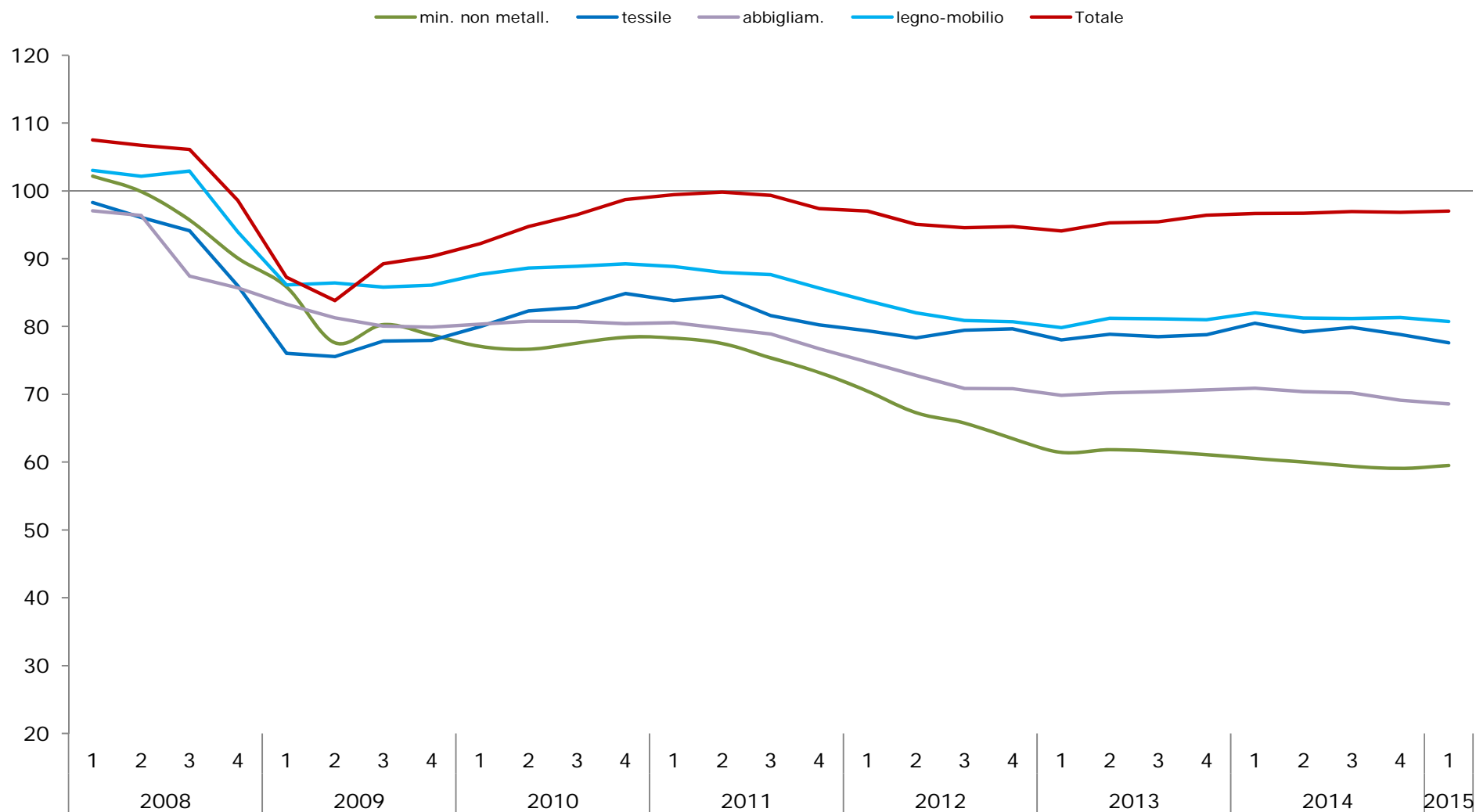
Numeri indice base 2005=100 per settori



Fonte: Unioncamere Lombardia

PRODUZIONE INDUSTRIALE

Numeri indice base 2005=100 per settori

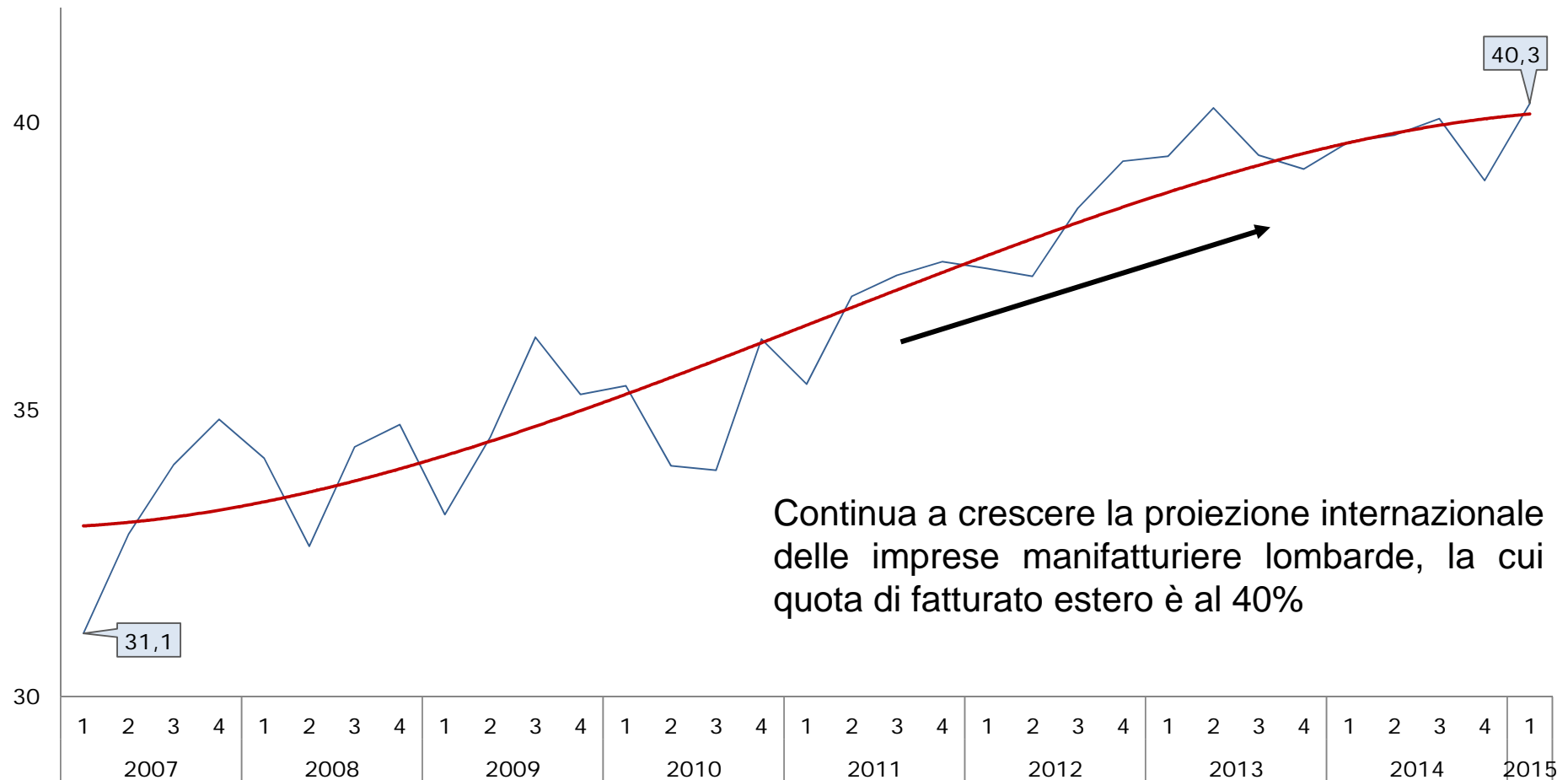


Fonte: Unioncamere Lombardia

Quota fatturato estero

QUOTA DEL FATTURATO ESTERO SUL TOTALE

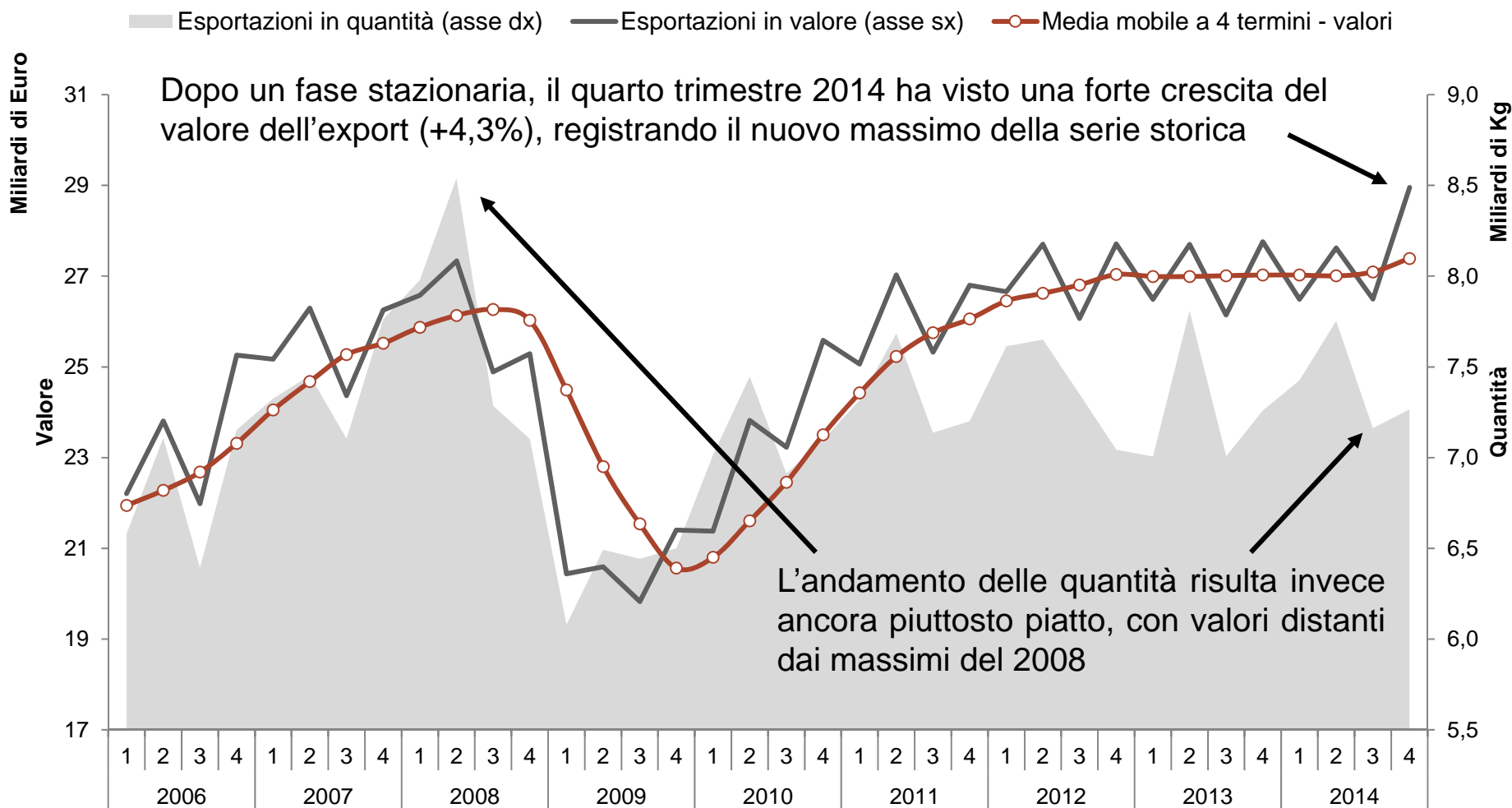
Dati trimestrali e linea di tendenza



Continua a crescere la proiezione internazionale delle imprese manifatturiere lombarde, la cui quota di fatturato estero è al 40%

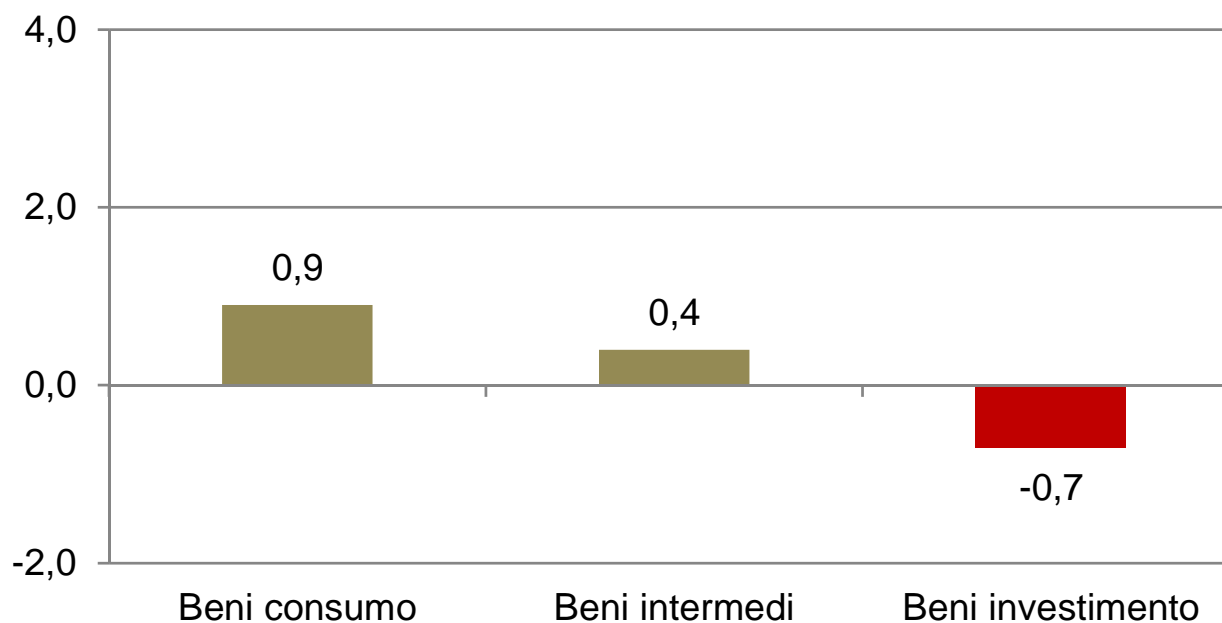
Fonte: Unioncamere Lombardia

Esportazioni in valore a prezzi correnti e quantità (Kg) Lombardia - Dati trimestrali (periodo singolo)



Variation tendenziale produzione – 1° trimestre 2015

Industria - Destinazione economica Variation tendenziale della produzione



Fonte: Unioncamere Lombardia

% di imprese che hanno realizzato investimenti nell'anno o che prevedono di fare investimenti l'anno successivo

ANNO	Hanno fatto investimenti (% casi)	Prevedono di fare investimenti (% casi)
2005	60%	52%
2006	60%	59%
2007	57%	51%
2008	58%	43%
2009	51%	42%
2010	55%	47%
2011	54%	44%
2012	51%	39%
2013	49%	49%
2014	55%	53%

La % di imprese che hanno fatto investimenti è diminuita negli anni e solo nel 2014 sembra dare segnali di ripresa.

Lombardia: scenario di previsione al 2017 (variazioni %)



	2013	2014	2015	2016	2017
prodotto interno lordo	-0,1	0,2	1,3	2,0	1,9
saldo regionale (% sulle risorse interne)	20,3	22,0	22,8	22,3	22,5
domanda interna (al netto var. scorte)	-2,8	-0,3	1,3	1,5	1,8
consumi finali interni	-2,3	0,4	1,3	0,9	1,1
-spesa per consumi delle famiglie	-2,8	0,7	1,8	1,2	1,4
-spesa per consumi delle Ap e delle lsp	-0,3	-0,8	-0,6	-0,4	-0,1
investimenti fissi lordi	-4,9	-2,9	1,4	4,2	4,4
importazioni di beni dall'estero	-3,2	2,3	7,9	7,4	6,1
esportazioni di beni verso l'estero	-0,1	1,7	5,8	6,2	4,9
rapporti caratteristici (%)					
tasso di occupazione	42,8	42,7	42,6	42,9	43,2
tasso di disoccupazione	8,0	8,2	8,1	7,4	6,5
tasso di attività	46,6	46,5	46,4	46,3	46,2
unità di lavoro (var. %)	0,6	0,2	0,6	0,9	1,1
reddito disponibile	-0,3	0,6	1,6	1,6	1,9

Fonte: elaborazioni Prometeia, maggio 2015

Consuntivo e previsione economia mondiale (saggi % di variazione)

	2014	2015	2016
PIL	3,2	3,2	3,4
Commercio Internazionale	2,6	4,3	5,3

La dinamica del PIL

Area	2014	2015	2016
Mondo	3,2	3,2	3,4
Paesi emergenti	4,6	4,0	4,4
Paesi industrializzati	1,8	2,2	2,1
USA	2,4	2,8	2,7
Giappone	0,0	1,3	1,0
Area Euro	0,9	1,4	1,6

In sintesi, politiche per...

- **Internazionalizzazione** (portare più imprese sui mercati internazionali)
- **Innovazione e ricerca** (più contenuto competitivo nei prodotti)
- **Capitale umano** adeguato
- **Credito** (per maggiori investimenti)
- **Reti, filiere, aggregazioni, cluster...** per superare i limiti della piccola dimensione

grazie